

Boston

État-Unis

Magasinage de Noël - Hockey Flyers vs Bruins

10 au 12 décembre 2010



Réservez tôt et économisez 40\$ par couple

Finalistes 2010 de la Conférence de l'Est



Boston, berceau de la liberté

En 1620, le Mayflower accoste à Plymouth, près de Boston avec à son bord des colons et des puritains fuyant l'Angleterre. Fondée en 1630, Boston se développe rapidement. Elle a eu un rôle central avant et pendant la Guerre d'indépendance des États-Unis. Le Massacre de Boston en 1770, le "Boston Tea Party" le 16 décembre 1773 et plusieurs des premières batailles ont lieu près de la ville. Pendant cette période, Paul Revere fait sa fameuse chevauchée. Après la Guerre d'indépendance, la ville devient l'un des plus grands centres manufacturiers des États-Unis. Aujourd'hui Boston compte plusieurs institutions importantes pour l'économie américaine et plusieurs universités de renom telles que l'Université Harvard et l'Institut de technologie du Massachusetts (MIT).



ITINÉRAIRE

JOUR 1 – QUÉBEC / BOSTON



En route vers Boston; trajet par les Montagnes Blanches. Le dîner est prévu dans l'état du New Hampshire. Arrivée en fin d'après-midi au centre ville de Boston; Vous effectuerez une randonnée pédestre d'environ 45 minutes vers **Boston Common** jusqu'à **King's Chapel**. Ensuite nous nous rendons à **Harvard Square**; situé dans Cambridge cette place fut fondée en 1631. C'est aujourd'hui un quartier animé par une population dynamique, voisin de l'université Harvard et autres grands collèges et universités réputés. Durant la période de Noël, la place se transforme en marché public et un magnifique arbre de Noël est érigé en face de l'hôtel Charles. Temps libre et souper dans un restaurant à Harvard Square. Départ pour l'hôtel et installation pour 2 nuits.

JOUR 2 – BOSTON

Déjeuner buffet continental à l'hôtel. Dès 09h00, Tour de ville de Boston accompagné d'un guide local francophone (durée: 3 heures) excursion optionnelle : Victorian Buildings, Fenway Park, la rivière Charles, USS Constitution, le bateau Boston Tea Party, Cambridge, Boston Common (plus vieux parc public au pays). La visite se termine l'observatoire du Prudential Center «Sky Walk», juché à 700 pieds (52 étages); vous pourrez alors admirer la ville, ses banlieues ainsi que les montagnes situées au sud du New Hampshire. Dîner libre.



Tour de ville de Boston en autocar :

Le prix de l'excursion : 12US, adultes, \$10US, + 60 ans et étudiants; \$8US, enfants – 12 ans).
Réserver votre excursion au moment de votre inscription .

Après-midi libre dans le Back Bay de Boston pour magasinage, dont la populaire Newbury Street et ses chics boutiques, Fao Swartz le populaire magasin de jouets, etc. Souper libre. Rendez-vous à 17h30 pour se rendre au TD Garden, pour le **match Flyers vs Bruins** à 19h00. Si vous préférez manger au TD Garden, il y a plusieurs comptoirs restaurants. Retour à l'hôtel après le match. **Dé**



JOUR 3 – BOSTON / QUÉBEC

Déjeuner buffet continental à l'hôtel. Nous nous rendons dans un autre quartier de Boston; « Downtown Crossing » où l'on retrouve plusieurs magasins et voisin de Quincy Market. Vous aurez

aussi le choix de visiter l'aquarium de Boston (visite optionelle) , si le magasinage ne vous tente pas.

NEW ENGLAND AQUARIUM

Le prix de l'excursion : \$21.95US, adultes; \$19.95US, + 60 ans; \$13.95US, enfants 3 – 11 ans).
Réserver votre excursion au moment de votre inscription .

Départ à midi, dîner en banlieue de Boston. Trajet de retour vers Drummondville pour le souper. Arrivée à Québec vers 22h00. **Dé**

Note : Afin de faciliter le paiement du souper - jour 3, le guide recueillera le coût du repas, soit 17\$CAD à bord de l'autocar.

PRIX PAR PERSONNE, DANS UNE CHAMBRE EN OCCUPATION : EN \$CAD

	Quadruple	Triple	Double	Simple
Avec billet de hockey : Balcon section 319, rangée 9, sièges 11 à 21; rangée 10, 10 à 22	399\$	419\$	449\$	579\$
Avec billet de hockey : Loge section 17, rangée 13, sièges 5 à 12; 14, 1 à 10; 15, 3 à 10.	444\$	464\$	494\$	624\$

- Sans billets de hockey déduire 100\$ pour billet balcon
- Billet balcon et lodge supplément de 145\$

Pour visionner le TD Garden : www.seats3d.com/nhl/boston_bruins

Prime de Fidélité: 10\$ de rabais par personne

Offerte à tout client ayant déjà voyagé avec Voyages Paradis. Vérifiez auprès de votre conseillère.

LE VOYAGE COMPREND

- Transport en autocar de luxe climatisé avec toilette;
- Hébergement pour deux (2) nuits;
- Les déjeuners buffets continentaux à l'hôtel (**Dé**) ;
- Le billet pour le match de hockey selon votre sélection;
- Toutes les taxes

NOTE: Le Passeport est obligatoire à compter du 1er juin 2009

Le permis de conduire à puce sera également accepté

NON-INCLUS

- La contribution obligatoire au Fonds d'indemnisation des clients des agences de voyages est de 0.35\$ pour chaque tranche de 100\$ de services achetés
- Les assurances voyages

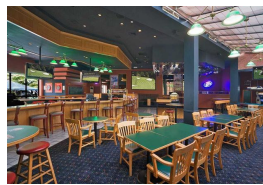
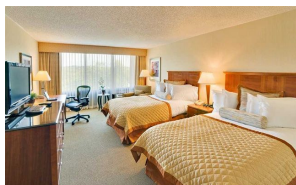
DESCRIPTION DE L'HÔTEL

Hôtel Wyndham Boston Andover 4 ★★★★★

Situé en banlieue de Boston, cet hôtel offre un confort de 1ere classe. Grandes chambres avec 2 lits queen ou 1 lit king, climatisation individuelle, salle de bain avec surfaces en marbre, séchoir à cheveux, internet avec ou sans fil, télévision par câble avec écran plat de 37 pouces, téléphone, radio réveille-matin, planche et fer à repasser, cafetière. L'hôtel possède une piscine intérieure et une salle de conditionnement physique. Vaste lobby bar avec téléviseurs écrans géants, bar sportif, restaurant et service aux chambres. Tout pour rendre votre séjour à l'hôtel, même s'il est de courte durée, des plus confortables.



<http://www.wyndham.com/hotels/BOSAM/main.wnt>



ENDROITS ET HEURES DE DÉPART

06h00 De Charlesbourg: Restaurant McDonald's, Galeries Charlesbourg, 41e rue Est et 1ère Avenue.

06h20 De Sainte-Foy: Gare d'autobus de Sainte-Foy, coin chemin des Quatre-Bourgeois et la rue Roland Beaudin, côté sud de la gare.

AUTRES DÉTAILS

Stationnement :

Veuillez noter qu'aucune entente de stationnement n'a été négociée pour les endroits de départ indiqués. Nous vous recommandons d'utiliser un taxi ou vous faire conduire par un membre de votre famille.

Des [CLAUSES ET CONDITIONS](#) s'appliquent au voyage. Veuillez cliquer pour les consulter.

Les prix sont valables du 07 septembre au 9 octobre 2010

Mise à jour le 27/10/10 la

AVP

[Cliquez ici pour connaître les exigences d'entrée du pays visité](#)



CHARLESBOURG
418 627-0911
1 877 327-0911

SAINTE-FOY
418 659-6650
1 888 609-6650

LÉVIS
418 833-6823
1 800 363-9824

© 2008 Voyages Paradis. Tous droits réservés. Titulaire d'un permis du Québec.